



ETABLISSEMENT PUBLIC  
**Loire**

## FINANCEURS



# PROJET DE TERRITOIRE POUR LA GESTION DE L'EAU DU BASSIN ALLIER AVAL COMITÉ DE TERRITOIRE (COPIL) RESTREINT 11 AVRIL 2024

## ÉTAPES RESTANTES

**1. Diagnostic d'adéquation besoins / ressources** actuels et à venir (prospective), en tenant compte du contexte socio-économique et du changement climatique

Finalisé

**Validation Comité de Territoire**  
**23 mai 2024**

**2. Définition de scénarios d'actions** et de volumes d'eau, selon la période de prélèvement, à associer aux actions

**3. Analyse économique et financière** des différents programmes d'actions puis **choix** d'un programme final

**Marché envisagé :**  
**2025-2026-2027 (28 mois)**

Échéance 6 à 12 ans

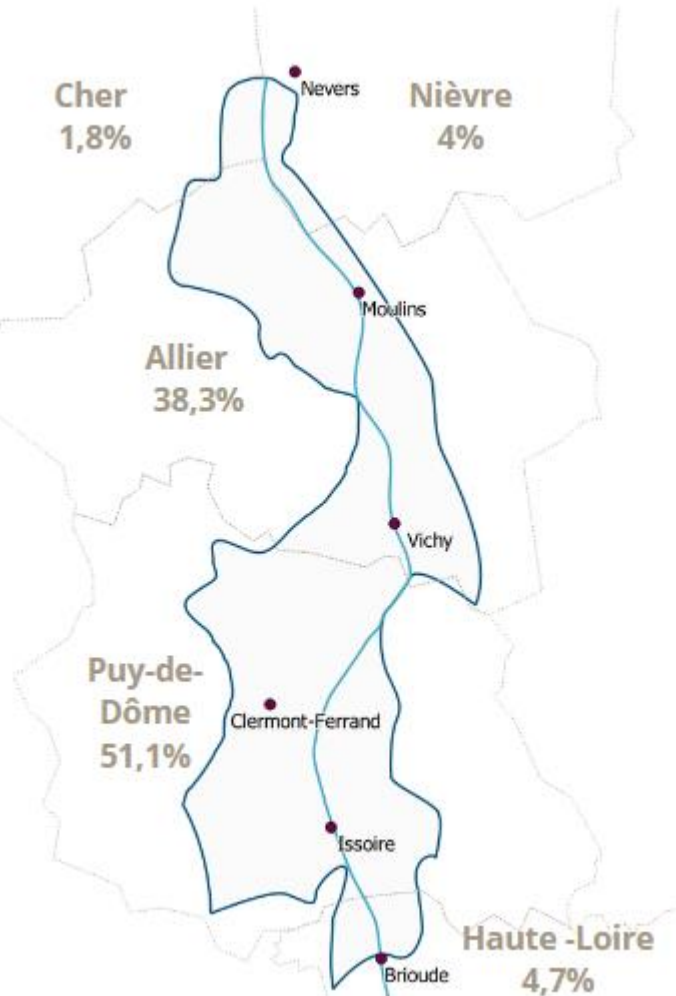
**4. Mettre en place les actions retenues**

**5. Suivre et évaluer leur mise en œuvre**

**A partir de 2027**

# QUELQUES ÉLÉMENTS DE DIAGNOSTIC SOCIO-ÉCONOMIQUE

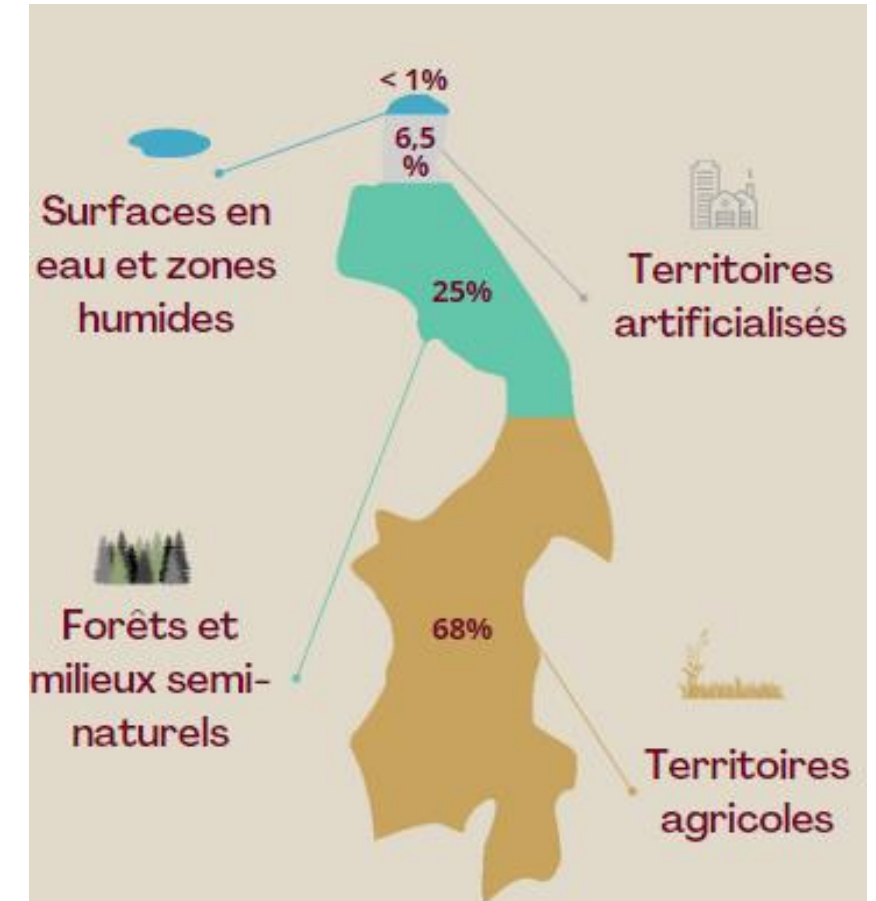
## Le territoire :



## Démographie :

- 780 000 habitants → territoire attractif, augmentation population due majoritairement au solde migratoire.
- Installation dans les grandes villes et le département du Puy-de-Dôme.
- Baisse de population dans les territoires ruraux entre deux grandes villes.

## Occupation du sol :

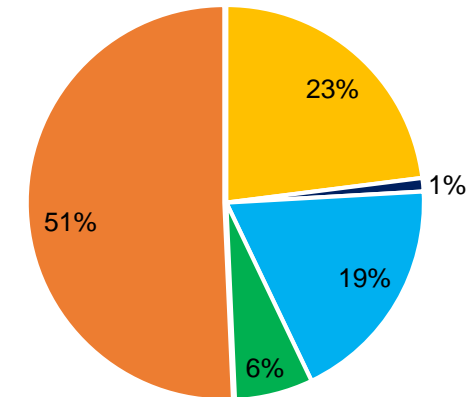


# QUELQUES ÉLÉMENTS DE DIAGNOSTIC SOCIO-ÉCONOMIQUE

## Economie globale :

- 12,4% chômage en 2019 (12,9% en France).
- 124 000 établissements productifs (secteur dominant : commerce, transports et services divers)
  - Dont 20% employeurs (24 300)
  - Dont 27,5% ayant un usage potentiellement professionnel de l'eau (31 000)
- 315 000 emplois au lieu de travail
- 22Mds€ de valeur ajoutée (8,5% de la région AuRA)

Répartition de la valeur ajoutée par secteur d'activité, bassin Allier aval, 2022



- Adm. pub., enseign., santé
- Agric., sylvic., pêche
- Industrie
- Construction
- Commerce, transp., services

# ÉTAPES DE L'ANALYSE ÉCONOMIQUE

Aujourd'hui  
2024-2025

Année zéro  
2027

Année de fin  
2050

*Période théorique du projet*

*Diagnostic à l'année de démarrage du projet (année zéro)*

**Scénario de référence**  
*(sans projet)*

**Scénarios alternatifs avec les différents programmes d'actions**  
*(avec projet)*

**Analyse économique (intérêt collectif):**  
comparaison coûts-bénéfices du scénario de référence par rapport à chaque scénario avec projet

**Analyse financière (intérêt individuel) :**  
évaluation de la rentabilité de chaque action

*Calendrier prévisionnel de réalisation des étapes*

Aujourd'hui  
2022-2025

2025 - 2026

2026

Année zéro  
2027

Etat des lieux

Diagnostic

Co-construction des scénarios :  
- De référence  
- Avec actions

Analyse économique et financière

Mise en œuvre des actions

# PRÉSENTATION GLOBALE DU MARCHÉ

## TRANCHE FERME

### Phase 1 : élaboration du scénario de référence (11 mois)

#### Caractérisation de l'année zéro du projet de PTGE

- Caractérisation du secteur agricole
- Caractérisation des autres secteurs d'activités économiques

#### Co-construction du scénario de référence

- Réunions de co-construction
- Réalisation d'un modèle technico-économique

### Phase 2 : élaboration de scénarios alternatifs (9 mois)

#### Co-construction de scénarios alternatifs et ajustement des volumes prélevables identifiés dans HMUC

- Actions à l'échelle du bassin Allier aval
- Actions à l'échelle de territoires prioritaires

#### Elaboration des scénarios par le prestataire

- Construction de programmes d'actions dimensionnées et chiffrées

### Phase 3 : analyse économique (8 mois incluant restitution et validation)

#### Analyse coûts-bénéfices

#### Analyse multicritères

- Analyse de l'intérêt collectif de la mise en place des actions

# PRÉSENTATION GLOBALE DU MARCHÉ

## Phase 3 : analyse économique et financière (8 mois incluant restitution et validation)

### Analyse coûts-bénéfices

### Analyse multicritères

- Analyse de l'intérêt collectif de la mise en place des actions

➤ Pour les scénarios qui présentent un intérêt collectif = analyse économique « positive »



### Analyse financière

- Analyse de l'intérêt individuel pour chaque action

## PRESTATIONS A BONS DE COMMANDE

### Réunions supplémentaires (16 max)

- Phase 1 : 3 réunions
- Phase 2 : 9 réunions
- Phase 3 : 2 réunions
- COPIL : 2 réunions

### Territoire supplémentaire (1 max)

- Caractérisation scénario de référence
- Caractérisation scénarios alternatifs
- Analyse économique

### Scénario alternatif supplémentaire (4 max)

- Construction du scénario
- Identification maîtres d'ouvrages, financeurs, dimensionnement et chiffrage actions

# PRÉSENTATION GLOBALE DU MARCHÉ

## TRANCHES OPTIONNELLES (PROPOSITIONS)

- Evaluation d'actions pour lesquelles peu de références existent (agroécologie, développement de filières, solutions fondées sur la nature...) ?
- Travail sur les scénarios alternatifs de l'axe Allier (une fois les VPM définis) ?
- Autres besoins ?





# CALENDRIER PRÉVISIONNEL

Hypothèse démarrage décembre 2024 --> jusqu'en mars 2027		2024	2025											2026											2027						
		Déc.	Janv.	Fév.	Mars	Avr.	Mai	Juin	Juil.	Août	Sept.	Oct.	Nov.	Déc.	Janv.	Fév.	Mars	Avr.	Mai	Juin	Juil.	Août	Sept.	Oct.	Nov.	Déc.	Janv.	Fév.	Mars	Avr.	Mai
Hypothèse démarrage avril 2025 --> jusqu'en septembre 2027		2025											2026											2027							
		Avr.	Mai	Juin	Juil.	Août	Sept.	Oct.	Nov.	Déc.	Janv.	Fév.	Mars	Avr.	Mai	Juin	Juil.	Août	Sept.	Oct.	Nov.	Déc.	Janv.	Fév.	Mars	Avr.	Mai	Juin	Juil.	Août	Sept.
		M1	M2	M3	M4	M5	M6	M7	M8	M9	M10	M11	M12	M13	M14	M15	M16	M17	M18	M19	M20	M21	M22	M23	M24	M25	M26	M27	M28	M29	M30
<b>1</b>	<b>Elaboration du scénario de référence</b>																														
<b>1.1</b>	<b>Caractérisation de l'année zéro du projet de PTGE</b>																														
	<b>COPI1 1 : Présentation méthodologie de caractérisation du secteur agricole et des autres secteurs d'activité</b>																														
	<b>COPI1 2 : Présentation méthodologie croisement des typologies et du travail déjà réalisé</b>																														
	<b>COPI1 3 : Présentation caractérisation année zéro + présentation méthodologie scénario de référence</b>																														
<b>1.2</b>	<b>Caractérisation du scénario sans projet (de référence)</b>																														
	<b>COPI4 4 : Présentation intermédiaire ébauche scénario de référence</b>																														
	<b>COPI5 5 : Restitution et validation scénario de référence et présentation méthodologie d'élaboration scénarios alternatifs</b>																														
<b>2</b>	<b>Elaboration de scénarios alternatifs</b>																														
	<b>COPI6 6 : Présentation intermédiaire des différents types de scénarios envisagés</b>																														
	<b>COPI7 7 : Restitution et validation des scénarios alternatifs et présentation méthodologie analyse économique et multicritères</b>																														
<b>3</b>	<b>Analyse économique et financière</b>																														
<b>3.1</b>	<b>Analyse coûts-bénéfices</b>																														
<b>3.2</b>	<b>Analyse financière</b>																														
<b>3.3</b>	<b>Analyse multicritères</b>																														
<b>3.4</b>	<b>Restitution et choix du programme d'actions</b>																														
	<b>COPI8 8 : Restitution des résultats de l'analyse économique et financière</b>																														

**Hypothèse (optimiste) démarrage décembre 2024**  
**Hypothèse probable : démarrage mars-avril 2025**

**Durée prévisionnelle : 28 mois**

# BUDGET PRÉVISIONNEL ET FINANCEMENTS ENVISAGÉS

## Budget prévisionnel

Estimation coût total	HT	TVA	TTC
Tranche ferme	416 667 €	83 333 €	500 000 €
Tranche optionnelle	25 000 €	5 000 €	30 000 €
Prestations à bons de commande	108 333 €	21 667 €	130 000 €
<b>Total</b>	<b>550 000 €</b>	<b>110 000 €</b>	<b>660 000 €</b>

## Financements envisagés

Scénario 50% AELB			
	Montant TTC	Montant HT	Part
Total des dépenses prévisionnelles	660 000 €	550 000 €	100%
Participation AELB demandée	330 000 €		50%
Participation FEDER demandée		297 000 €	54,0%
Reste à trouver	33 000 €		0,0%

## POINTS D'ÉCHANGE : DÉROULÉ GLOBAL

### Gouvernance

Composition comité de pilotage/suivi : COTECH + COPIL restreint ?

### Phases de travail et validation

- 5 notes méthodologiques
- 4 documents intermédiaires
- 1 document final

- 8 COPIL
- Validations par le Comité de Territoire ?  
COPIL restreint ?

### Engagement parties prenantes au PTGE

Contact avec acteurs, données, validation, diffusion de questionnaires éventuels...

### Autres remarques ?



ETABLISSEMENT PUBLIC  
Loire

## FINANCEURS



# MERCI !

Contacts:

[Maiwenn.ROCHARD@eptb-loire.fr](mailto:Maiwenn.ROCHARD@eptb-loire.fr)